

Kompletní program  
pro truhláře a malíře



*German Engineering*

Lakovací pistole | Systémy kelímků | Ochrana dýchacího ústrojí | Filtrační technika | Příslušenství



Perfektní povrchy

# Pouze to nejlepší pro profesionální truhláře a malíře

Dřevo je vzácnou surovinou. Pomocí dřeva a svého řemeslného umění vyrábějí stolaři a truhláři individuální a vysoce hodnotné výrobky pro nejrozmanitější použití. Teprve dobrou povrchovou úpravou dostanou tyto výrobky ten správný kabát. Nezáleží na tom, zda zpracováváte barevné nebo číré laky, mořidla nebo lazury, SATA má pro Vás vhodné systémové řešení.



V tomto procesu je elementární součástí použití stříkací techniky odpovídající nejnovějšímu vývoji techniky. Základem pro kvalitní práci je také zajištění technicky čistého stlačeného vzduchu. V neposlední řadě platí, že je potřeba věnovat vysokou pozornost ochraně zdraví pracovníků a tím si zajistit udržení pracovních sil.

Pro každou oblast nabízí SATA řešení, která jsou orientována přesně na požadavky praxe. Přehled širokého výrobního programu SATA naleznete v tomto prospektu.

Více informací k:

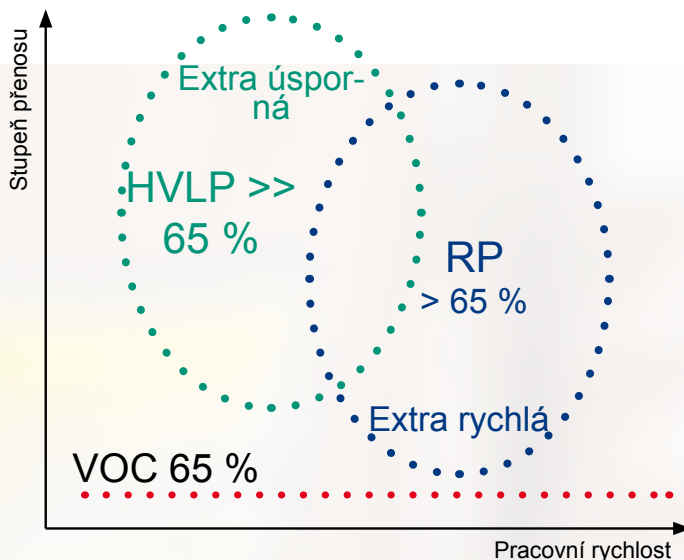
- Pistolím pro nejvyšší nároky (strana 4 - 5)
- Univerzálním pistolím (strana 6)
- Speciálním pistolím (strana 7)
- RPS jednorázovým kelímkům (strana 8-9)
- Ochrane dýchacích cest a filtrační technice (strana 10-11)
- Systémům zásobování materiálem (strana 12-13)
- Systémům čištění (strana 13)
- Příslušenství (strana 14-15)



## Stříkácí pistole

SATA-stříkácí pistole splňují nejen nejvyšší nároky na výsledek lakování, ale jsou také s ohledem na spolehlivost, odolnost a ergonomii jednoznačně první volbou.

Samozřejmostí je výrazné překročení stupně přenosu materiálu na objekt ve výši 65%, které je vyžadováno legislativou (např. VOC, BIMSchV, Dekopaint legislativa). Skoro všechny stříkácí pistole jsou k dispozici ve dvou provedeních:



**HVLP:** díky nízkotlaké technologii dosahují SATA stříkácí pistole obzvláště vysokého stupně přenosu materiálu.

**RP:** optimalizovaná technologie vysokého tlaku umožňuje maximální pracovní rychlost.

## Pistole pro truhláře / stolaře / malíře

Spolurozhodujícím faktorem pro výběr správné stříkácí pistole jsou návyky lakýrníka, objekt určený k lakování, používaný materiál a také množství vzduchu z kompresu, které je k dispozici.

Materiál a aplikace	SATAjet® 4000 B		SATAjet 1000 B / LIGNUM		SATAjet 100 B P	SATA spray master	SATAminijet 3000 B	SATAminijet 1000 K	
	HVLP	RP	HVLP	RP	-	RP	HVLP	HVLP	RP
Bázislaky	★★★ 1,3   1,5	★★★ 1,3   1,4					★★★ 1,0   1,1	★★ 1,0   1,2	★★ 1,0   1,2
Lakování malých ploch a přístřiky							★★★ 1,0   1,1	★★★ 1,0   1,2	★★★ 1,0   1,2
Mořidla	★★★ 1,0   1,2   1,3	★★★ 1,2   1,3	★★★ 1,4	★★★ 1,0   1,3			★★★ 0,8   1,0   1,1		
Barevné a Uni laky (vysoký lesk/matný lak)	★★★ 1,7   1,9	★★★ 1,8   2,0	★★★ 1,7   1,9   2,1	★★★ 1,8   2,0					
Efektní laky	★★★ 1,5   1,7   1,9	★★★ 1,5   1,8	★★ 1,7   1,9	★★ 1,6   1,8			★★ 1,0   1,1	★★ 1,0   1,2	★★ 1,0   1,2
Vysoce viskózní materiály, jako speciální základy, silnovrstvé lazury				★★ 2,0   2,5   3,0 □□□ 1,6   1,8   2,0 (s tlakovým kelímkem)	★★★ P	★★★ SM			
Čirý lak (vysoký lesk/matný lak)	★★★ 1,7   1,9	★★★ 1,6   1,8   2,0	★ 1,7   1,9	★ 1,0 - 1,8					
Lazury	★★★ 1,0   1,2   1,3	★★★ 1,2   1,3	★★★ 1,4	★★★ 1,0   1,3			★★★ 0,8   1,0   1,1		
Patiny							★★★ 1,0   1,1	★★★ 1,0   1,2	★★★ 1,0   1,2
Stříkácí tmel					★★★ P				

★★★

Velmi vhodná

★★

Vhodná

★

Vyhovující

Prosím dbejte speciálních doporučení Vašeho výrobce laku.

# Lakovací pistole pro perfektní vysoký lesk

Povrchů s vysokým leskem dosahují truhláři a stolaři pomocí vysoce výkonných stříkacích pistolí SATA. SATA stříkací pistole jsou perfektně nastaveny na stříkání aktuálně dostupných mořidel, lazur, barevných a čirých laků a splňují nejvyšší nároky ohledně barevného odstínu, ostrosti tónu, barevných efektů, distribuce materiálu a stupně lesku.

Tryskové sady jsou vždy při konečné kontrole v SATA jemně dolaďovány. Stříkací pistole jsou použitelné jak pro rozpouštědlové tak pro vodou ředitelné laky. Regulace paprsku a materiálu stejně jako regulace vzduchu jsou standardem. Ergonomie a nízká hmotnost umožňují neúnavné ovládání, při současně velmi dlouhé životnosti těchto ovládacích prvků. Samosedající těsnění, při stříkání zakrytá barvová jehla, odolný závit na vzduchové trysce a krátké barvové kanálky umožňují jednoduché čištění a údržbu pistole. Vstupní tlak je možné přesně nastavit pomocí integrovaného nebo doplňkového elektronického zařízení pro měření tlaku.



## SATAjet®4000 B – Zážitek ve formě a funkci

Absolutní "nutnost" pokud se jedná o dosažení vysoce kvalitního povrchu např. v nábytkářství nebo ve výrobách hudebních nástrojů.

- Homogenní, perfektně vytvarovaný stříkací paprsek garantuje při vysoké pracovní rychlosti vynikající výsledky.
- Tato výjimečně lehká stříkací pistole padne díky speciálně formované rukojeti do ruky jako ulitá.
- Ergonomicky vytvarované ovládací prvky a praktická regulace parsku do kruhu a šířky umožňují jistou a pohodlnou práci
- Možnost: SATAjet 4000 B DIGITAL s integrovaným elektronickým měřením vstupního tlaku vzduchu

Spotřeba vzduchu: RP: 285 l/min při 2 bar; HVLP: 430 l/min při 2 bar

Príslušenství s mnoha praktickými znaky:



Podrobnější vysvětlení na straně 5 nahore.

## Symbols znamenají následující:



VOC-splňující technologie rozprašování - možnost jako nízkotlaká HVLP technologie nebo optimalizovaná RP technologie vysokého tlaku



Možnost: SATAjet 4000 B DIGITAL s integrovaným elektronickým měřením vstupního tlaku vzduchu



Digitální regulace tlaku vzduchu k dovybavení jako inovativní a mnohostranné příslušenství



Z kruhového do širokého paprsku a zpět pomocí pouze čtvrt otáčky



Ideálně vhodná pro použití RPS jednorázových kelímků



Připojení kelímku pro rychlou, čistou výměnu kelímku a jednoduché čištění



Rychlá výměna vzduchové trysky (motýla) pomocí jen jedné otáčky



Pro jednoduché označení Vaší stříkací pistole



Špičková kvalita není dostatečná - my ji také garantujeme: 3 roky

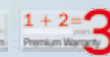


SATAmijet® 1000 K – kompaktní průmyslová pistole  
Ideální k lakování zapuštěných držáků, malých desek nebo v interiérech k lakování korpusů

- Speciální pistole pro špatně přístupná místa jako šuplíky nebo pro stříkání zespodu
- Odolná s jednoduše čistitelným eloxovaným povrchem

Spotřeba vzduchu:

RP: 200 l/min při 2,5 bar; HVLP: 120 l/min při 2 bar



SATAmijet® 3000 B HVLP – její jméno hovoří za vše  
Kompaktní, lehká lakovací pistole k patinování, pro malé jemné vylepšovací práce a designové použití.

- Speciální "SR"-tryskové sady se širokým stříkacím paprskem
  - Regulace paprsku do kruhu a šířky pro praváky i leváky
  - Chromovaný povrch vysoké kvality, snadné čištění
- Spotřeba vzduchu: 115 l/min při 2 bar



O výběru správné velikosti tryskové sady Vás bude informovat Váš odborný prodejce SATA nebo naše stránky [www.sata.com](http://www.sata.com)

# SATAjet 1000 B LIGNUM

## - univerzální pistole

SATAjet 1000 B LIGNUM nesmí chybět v žádné truhlářské resp. stolařské výrobě. Díky širokému spektru velikostí trysek a rozmanitému příslušenství jako tlakovému kelímku a kelímku s vnitřním mícháním (viz. strana 7) umožňuje skvěle zpracovávat různé materiály: od řídkých mořidel, čirých laků a lazur až po lepidla a jiné tixotropní materiály. S prodlužovacími nástavci v různých provedeních se dají bez problémů povrchově upravit i velmi špatně dostupná místa.



Upozornění: Model SATAjet 1000 B LIGNUM je stavebně totožný s modelem SATAjet 1000 B. Vzhledem k náročnému procesu zušlechťení povrchu pistole může dojít k lehkým barevným odchylkám. Také změny barev, např. díky světelným účinkům, jsou možné.



SATAjet® 1000 B LIGNUM - univerzální pistole  
Skvělé pro všechny běžné práce v dřevařském řemeslu - ve speciálním vzhledu dřeva.

- Robustní pistole s eloxovaným tělem, lehká a ergonomicky optimalizovaná
  - Standardně s otočným kloubem
  - Plně vybavená regulací parsku do kruhu a šířky a také regulací množství materiálu a vzduchu
  - Jednoduchá k údržbě a čištění
  - Speciálně vedený vzduch na hrotech vzduchové trysky zabráňuje usazování zpětnou mlhou
  - Velký a hladký materiállový kanálek pro lepší průtok - zajišťuje bezpečnost lakovacího procesu a usnadňuje čištění
  - Prodlužovací nástavce pro SATAjet 1000 B RP na vyžádání
- Spotřeba vzduchu:  
RP: 275 l/min při 2,0 bar; HVLP: 350 l/min při 2 bar



### SATAjet® 1000 K - pro velké plochy

Ten, kdo lakuje velké plochy, nemůže vynechat tuto stříkací pistoli se spodním přívodem materiálu.

- Vysoký plošný výkon díky zásobování materiálu z tlakových zásobníků nebo z membránové pumpy.
- Klidný a homogenní stříkací paprsek pro hodnotné výsledky
- Možnost: životnost prodlužující povrchová úprava barvové trysky a jehly
- Prodlužovací nástavce pro SATAjet 1000 K RP na vyžádání

Spotřeba vzduchu:

RP: 410 l/min při 2,5 bar; HVLP: 530 l/min při 2,5 bar



### SATAjet® 1000 H RP®

Stříkací pistole se závěsným kelímkem 1,0 l. Vysoká pracovní rychlost a plošný výkon díky optimalizované vysokotlaké technologii.

Spotřeba vzduchu:  
275 NI/min při 2 bar



SATAjet® 100 B P™ - ke zpracování stříkacích tmelů, vysoce viskózních základů nebo silnovrstvých lazur. Díky kompaktnímu stříkacímu paprsku je dosaženo vysokých tlouštěk nástřiku.

### SATA® spray master RP®

Spojuje vysokotlakou techniku snížené tvorby stříkací mlhy s výhodnými vlastnostmi tlakem podporované pistole. Díky této jedinečné kombinaci mohou být zpracovávány skoro všechny lakovací systémy různých viskozit až po silnovrstvé lazury - a to se skvělým dosaženým výsledkem.

Ve většině případů je pro zpracování nejrůznějších materiálů dostačující trysková sada SM. Nejen nižší potřeba maskování a olepování, ale také nízká potřeba vzduchu činí tohoto "všeuměla" oblíbeným nářadím pro lakování v lakovně, ale také přímo na staveništi.

Spotřeba vzduchu: 220 l/min při 2 bar



### SATA®BVD™

Tlakový kelímkem 0,7 l k dovybavení stávajících pistolí. Ke zpracování vysoce viskózních materiálů; max. tlak materiálu: 1,7 bar.  
Obj. č.: 25775

### SATA®Míchací kelímkem

Vzduchem poháněné, regulovatelné míchání materiálů, které mají tendenci se usazovat, jako např. emulze nebo laky/ barvy s metalickými nebo minerálními součástmi.  
Velikost: 0,7 l.  
Obj. č.: 29926



### SATAjet® 20 B design set

- Airbrush s kulatou tryskou v neobvyčejném ergonomickém tvaru a formě pro neúnavnou práci
- Robustní a nenáročná na údržbu
- SATA design set obsahuje kromě SATAjet 20 B s tryskou 0,5 také všechno běžné příslušenství.

Obj.č.: 90381



# SATA RPS

## system kelímků pro profesionály: jednoduchý, bez kompromisů, perfektní

SATA RPS (Rychlý Přípravný Systém) je systém jednorázových kelímků pro lakovací provozy, kterým záleží na perfektních lakovacích výsledcích a vysoké hospodárnosti. Zjednodušuje práci, podstatně zvyšuje produktivitu a výrazně snižuje spotřebu čistících prostředků a rozpouštědel.

### Namíchání barvy

Barva se namíchá v kelímku, který se později použije k lakování. Časově náročná příprava, jako cezení barvy, další míchací kelímky a sítka nejsou dále potřeba. Pracovní plocha zůstává čistá, kontakt s barvou je zredukován na minimum.

### Lakování a doplňování

Minimální hmotnost – kelímek o objemu 0,6 l včetně víčka váží pouze 50g – a nízké těžiště, umožňují jistou a neúnavnou práci. Výměna barvy probíhá rychle: je potřeba vyčistit pouze krátký barvový kanálek pistole. V případě potřeby je možné kelímek SATA RPS jednoduše a čistě doplnit.

### Uskladnění barvy

Při skladování zabrání stabilní kelímek a neprodyšné víčko poškozením laku. Stabilita kelímku zjednoduší také manipulaci.

Jednoduše po použití kelímek zlikvidujte.

Odpadá čištění kelímku jako systému. Toto redukuje neproduktivní čas a také spotřebu čistících prostředků resp. rozpouštědel. To šetří Vaši peněženku a také životní prostředí. Není potřeba žádný speciální systém likvidace odpadů.

SATA RPS 0.9 l  
40 kelímků, víčka a  
plochá sítka 125 mikron: Obj. č.:  
118471  
zásuvná sítka 200 mikron:  
Obj.č.: 118489

SATA RPS 0.6 l  
57 kelímků, víčka a  
plochá sítka 125 mikron:  
Obj. č.: 125062  
zásuvná sítka 200 mikron:  
Obj. č.: 125070

### SATA RPS - JASNÉ VÝHODY

- Jednoduché použití – pouze 3 díly
- Pasuje na všechny stříkací pistole SATA – bez adaptérů
- Hravě Vás dovede k perfektním výsledkům lakování – rovnoměrný tok materiálu
- Čištění se stane vedlejší - možné velmi rychlé výměny barev
- Stabilní kelímek pro praktické meziskladování
- Do špičky tvarovaná víčka umožňují úplné zpracování laku
- Snižuje náklady na čištění a spotřebu čistícího ředidla
- K dostání ve 3 velikostech: 0,3 l, 0,6 l a 0,9 l
- Ohledně výběru vhodného sítka k Vašemu laku se zeptejte u Vašeho výrobce laku.





Namíchání laku probíhá v kelímku, s kterým se následně také lakuje.

## Velmi jednoduché

Použití je naprosto jednoduché, neboť systém obsahuje pouze 3 části: kelímek, víčko a sítko – na výběr s jemností 125 $\mu$  nebo 200 $\mu$ . Pro všechny RPS kelímky jsou k dispozici jako náhradní díly víčka a sítko.



## Bez kompromisů

SATA RPS je jediný systém kelímků, který je vhodný na všechny moderní stříkáčkové pistole SATA bez použití rušivých adaptérů. Zbytečné zářezy ve kterých se usazuje materiál, neexistují. Barvový kanál se jednoduše a spolehlivě vyčistí. To zabraňuje tvorbě usazenin a drahým opravám.



## Perfektní výsledek lakování

Průběžné ovzdušnění kelímku přes kapkový uzávěr umožňuje dlouhodobý a konstantní tok materiálu. Rovnoměrnější nános materiálu a nejvyšší přesnost barevného odstínu snižují náklady na náročné opravy.



SATA RPS 0,3 I standard  
vhodné pro všechny pistole SATA  
na plnič a lak  
60 kelímků, víčka a  
plochá sítko 125 mikron:  
Obj. č.: 118 281  
zásuvná sítko 200 mikron:  
Obj. č.: 118 406



SATA RPS 0.3 I minijet  
60 kelímků, víčka a  
plochá sítko 125 mikron:  
Obj. č.: 118 299  
zásuvná sítko 200 mikron:  
Obj. č.: 118 414

## Hospodárný

Používáním SATA RPS optimalizujete Váš kompletní lakovací proces – aniž byste museli přistupovat ke kompromisům. Takto pracujete hospodárně a šetříte při každém lakování peníze. Srovnávací kalkulačka na internetu: [www.sata.com/rps\\_calculator](http://www.sata.com/rps_calculator)



# Filtry stlačeného vzduchu a ochrana dýchacích cest - pro TOP lakování a optimální ochranu zdraví

Každý provoz, ve kterém se lakuje, potřebuje stlačený vzduch na množství rozdílných použití, od broušení přes čištění až po lakování a sušení. Dle použití a oblasti nasazení se liší požadavky na úpravu stlačeného vzduchu: SATA má pro každý případ vhodný filtr.

SATA ochrana dýchacích cest ve formě polomasek nebo kukel, přesvědčuje - díky maximální ochranné funkci, dlouhé době životnosti a komfortním vlastnostem pro nošení - zcela jistě.



- SATA®air star F™ - praktická polomaska  
Polomaska chrání díky systému dvojitých filtrů A2:P3 R D (nejvyšší stupeň ochrany) před prachem, nečistotami a organickými výpary z rozpouštědel – při krátkodobých lakovacích pracích až do třicetinásobku TLV.
- Použití není vázáno na místo, jednoduchá obsluha
  - Nízká pořizovací cena
  - Dobré vlastnosti pro nošení, volný výhled (ochranné brýle - obj. č.: 97485 - nutné, nejsou obsaženy v balení)
  - Předfiltr prodlužuje životnost filtrů
- Obj.č. na vyžádání





SATA®filtr 444™  
2-stupňový filtr (bez aktivního uhlí)–vhodné pro zpracování rozpouštědlových materiálů.  
Obj.č.: 92296

SATA®filtr 484™  
3-stupňový kombi filtr (s aktivním uhlím)–ke zpracování VOC laků, jako např. vodou ředitelných nebo HS laků.  
Obj. č.: 92220



SATA®filtr 400™ - pro nejvyšší nároky  
Nejvyšší nároky na kvalitu, výkon a průchod vzduchu splňuje řada filtrů SATA 400. Způsob výroby v modulech umožňuje přesné přizpůsobení na různé požadavky uživatelů. Kombinovaná jednotka SATA filtr 484 a 444 jsou standardem ve stříkacích kabinách. Spolehlivě zabraňují drahým předělvkám.

- Propustnost vzduchu: 3.600 l/min při 6 bar
- Max. okolní teplota: 120° C resp. 60° C při aktivním uhlí
- Velký šroub k nastavení a precizní regulaci pracovního tlaku vzduchu
- Ukazatel rozdílu tlaku vzduchu díky dvojitému manometru ke kontrole stupně nasycení jemného filtru
- Dva vývody vzduchu s kohoutem
- Jednotlivé moduly pro napojení rozvodu

SATA® filtr 103 prep™ und 100 prep  
SATA filtry 100 prep a 103 prep jsou cenově výhodným řešením pro truhlárny a stolárny. Vhodné pro nasazení tam, kde jsou menší nároky na potřebu vzduchu a kde se vzduch používá pro zásobování přístrojů na ochranu dýchacích cest pouze v omezené míře.

- Průtok vzduchu: < 800 l/min při 6 bar
- Max. okolní teplota: 50°C



SATA®filtr 103 prep™  
3 - stupňový filtr (s aktivním uhlím) – ke zpracování základovacích materiálů na vodou ředitelné bázi a/nebo k aplikaci následných vrchních vodou ředitelných laků.  
Obj.č.: 157 420



SATA®filtr 100 prep™  
2 - stupňový filtr (bez aktivního uhlí) – vhodný pro základovací materiály na rozpouštědlové bázi a pro aplikaci následných rozpouštědlových laků.  
Obj.č.: 148 247

Více informací na: [www.sata.com/filter](http://www.sata.com/filter)



SATA®vision 2000™ - úplná ochrana zdraví  
Ochranná dýchací maska s velmi vysokým komfortem nošení a optimální hygienou. Systém je speciálně nastaven na požadavky lakýrníků a chrání dýchací cesty, oči, kůži a vlasy (u vodou ředitelných materiálů obzvláště důležité). Vysoká kvalita dýchacího vzduchu díky zásobování nezávislém na okolí, žádný odpor při nádechu, vysoký komfort dýchání.

- Vysoká ochranná funkce
- Ovládání hledí pomocí jedné ruky
- Bezreflexní pohled díky speciálním fóliím odolným vůči rozpouštědlům
- Nízké provozní náklady, rychlá amortizace pořizovacích nákladů

Obj.č. na vyžádání  
Spotřeba vzduchu: 170 l/min při 4 bar



SATA®air star C™ - polomaska nezávislá na okolním prostředí  
Maska příjemná pro kůži z TPE\* s anatomickým těsnícím rámem, odolná vůči rozpouštědlům.

- Jisté usazení, volný rozhled (ochranné brýle Obj. č.: 97485 jsou nutností, nejsou obsaženy v balení)
  - Žádná tvorba tepla a vlhkosti v masce
- Obj.č. na vyžádání  
Spotřeba vzduchu: 150 l/min při 4 bar

\* termoplastický elastomer

# Systemy zásobování materiálem pro optimalizovaný proces lakování

SATA systémy zásobování materiálem v kombinaci se SATA stříkacími pistolemi se spodním přívodem materiálu jsou správným vybavením pro účely zpracování větších množství materiálu. Univerzálně použitelné systémy se vyznačují jednoduchou obsluhou, odolnou konstrukcí, dlouhou životností a nízkými náklady na údržbu.

## SATA paint set 10

materiálový tlakový zásobník o plnicím objemu 10 l, dvojitou regulací tlaku se separátním ukazatelem tlaku materiálu a stříkacího tlaku, 6m - párovou hadicí a stříkací pistolí. Obzvláště vhodný pro zpracování materiálů z originálních obalů, které se jednoduše vloží do zásobníku a poté jsou ihned po uzavření víka zásobníku použitelné. Optimální pro zpracování efektivních barev, barevných a čirých laků a také lazur. Spotřeba vzduchu cca. 260 - 280 l/min



## SATA® mini set 2™ - pro mobilní nasazení

Tlakový zásobník o objemu 2 l k lakování užitkových vozů.

- Praktický, všude použitelný
- Možnost: opasek s kšandami
- Uzavřený systém
- Prakticky neopotřebitelný, nenáročný na údržbu
- Jednoduše čistitelný
- K dostání také jako kompletní stříkací jednotka v kombinaci s vysoce výkonnou lakovací pistolí SATAjet 3000 K.

Obj.č. na vyžádání



## SATA® Tlakové materiálové zásobníky

jsou k dispozici také o objemu 24, 38 a 48 litrů. Tato provedení jsou kompletně z ušlechtilé oceli. Obj.č. na vyžádání





## Čistící systémy pro stříkací pistole

Čištění stříkacích pistolí patří k méně oblíbeným činnostem. Čistící přístroje SATA přebírají tento úkol spolehlivě. Nejenom, že stříkací pistole budou funkční, ale zvýší se také bezpečnost procesů v lakovně.



SATA@clean RCS™ - turbo čistič  
Pro lakovny s vysokou průchodností a mnoha výměnami barev.

- Rychlá a jistá výměna barvy při použití jednorázových kelímků SATA RPS
- Řádné vyčištění barvového kanálku
- Odpadnutí časů strávených cestováním po lakovně díky montáži v kabině
- Zvýšení produktivity lakovny

Obj.č.: 145 581



SATA@clean RCS™ compact

- K připojení větších nádob s čistícím prostředkem
- Doporučeno k montáži v míchárně, vzhledem k nemožnosti napojení na stříkání
- Možnost: hadice k odsávání rozpouštědlových výparů

Obj.č.: 192 518



SATA@vario top spray™ - dvoumembránová pumpa  
Výkonná pumpa o poměru 1:1 k aplikaci velkých množství materiálu. Ideální pro vysoký lesk, barevné a čiré laky, a také mořidla, lazury a efektní laky.

- Nádob s barvou mohou být zpracovávány otevřené – žádné přelévání nebo odtlačování, tak jako u tlakových zásobníků; jednoduché doplňování
- Provedení v hliníku nebo oceli
- Odolná, neoptřebovatelná a bezúdržbová
- K dispozici jsou různé varianty provedení pro mobilní i stacionární použití

Obj.č. na vyžádání

SATA@multi clean™ 2  
Automatická myčka s integrovaným odsáváním.

- Řádné a šetrné čištění kompletní stříkací pistole, kelímku a víčka
- Nízká spotřeba čistícího prostředku
- Uzavřený systém šetrný vůči životnímu prostředí
- Štětec s přívodem čistícího prostředku k manuálnímu předčištění

Obj.č.: 38 257



# Smysluplné příslušenství pro moderní lakýrenské a opravárenské provozy



- SATA®vzduchové míchadlo  
Obj. č.: 16477



- SATAofukovací pistole  
Ofukovací pistole s multi tryskou pro velký výkon s nízkou spotřebou vzduchu  
Obj. č.: 15214
- Ofukovací pistole (bez zobrazení)  
Obj. č.: 133306



- Flexibilní přípojný nipl G 1/4  
Obj. č.: 99895
- Nipl na rychlospojku  
balení 5 kusů (bez zobrazení)  
Obj. č. 6981



- Vysoce kvalitní vzduchová hadice k připojení stříkacích pistolí vnitřní průměr 9 mm, délka 10 m, včetně rychlospojky a niplu, antistatická, vodivá, neobsahující látky poškozující lak, tlakově odolná do 20 bar, velmi odolná vůči prasknutí.  
Obj. č.: 53090



- SATA® mini filter™  
Odlučovač kondenzátu pro spolehlivou filtraci zbytkového kondenzátu. Přímá montáž na vstupu pro vzduch u nářadí (např. stříkací pistole).  
Obj. č.: 9878



- Lakovací sítko  
balení 10 kusů pro SATA stříkací pistole kromě SATAminijet.  
Obj. č.: 3988



- SATA®air tester™  
Pomocí tohoto testeru prověříte rychle a bezpečně Váš vzduch na látky poškozující lak.  
Obj. č.: 156299

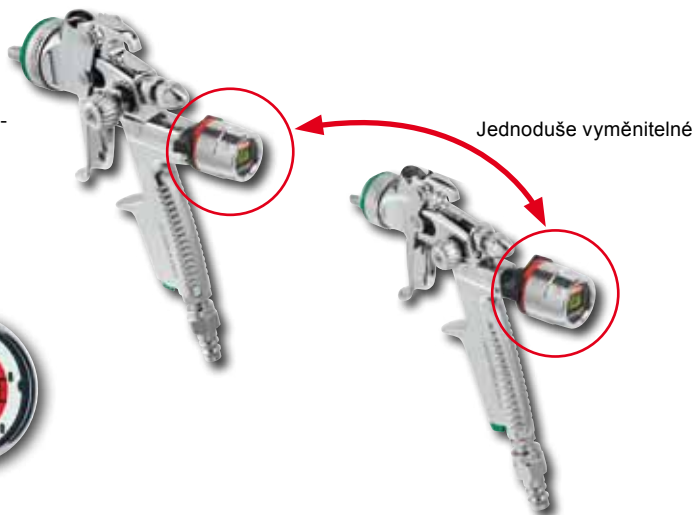


- SATA měřič viskozity  
Tolerance pro výtokový čas:  
< 1,5 sek.: Obj. č. 9852  
< 1 sek.: Obj. č. 9845



- SATA®Univerzální držák pistolí a hadic  
Obj. č.: 19295

- **SATA®adam 2™ / adam 2 mini™**  
Vytvoří ze standardní stříkací pistole "DIGITÁL" - k dovybavení SATA stříkacích pistolí bez integrovaného elektronického měření tlaku vzduchu. Přesné nastavení a ukazatel vstupního tlaku vzduchu pro nejvyšší přesnost barevného odstínu.  
Pro SATAjet - lakovací pistole: Obj. č.: 160846  
Pro SATAminijet® 3000: Obj. č.: 160879



- **SATA vzduchový mikrometr s manometrem**  
k nastavení vzduchu pro optimální výsledky.  
Obj. č.: 27771



- **Materiálová rychlospojka**  
pro SATAjet 1000 K a 3000 K  
Obj. č.: 91140  
se sítkem:  
Obj. č.: 91157

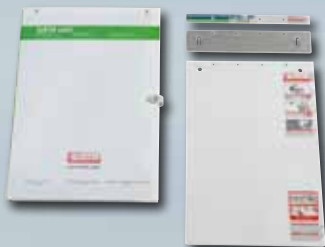


- **Párová hadice 9x9 mm**  
pro SATAjet 1000 K a 3000 K  
délka 6m, Obj. č.: 147520  
délka 10m, Obj. č.: 147512  
délka 15m, Obj. č.: 147504



- **Materiálová roura**  
pro SATAjet 1000 K a 3000 K  
Obj. č.: 92031

Další párové hadice na vyžádání.



- **SATA@cert**  
Předcházet chybám než nastanou - díky pravidelné kontrole stříkacího obrazu.  
Obj. č.: 161596



- **SATA@care set™**  
Praktická taška na nářadí s potřebným příslušenstvím pro čištění a údržbu stříkacích pistolí. **Červeně označené:** Není součástí dodávky.  
Obj. č.: 162628



- **SATA@Vysoce výkonný tuk**  
Bez obsahu silikonu a kyselin, 100ml pro lakovací pistole.  
Obj. č.: 48173



- **Stojan na pistole**  
K montáži na stěnu nebo stůl. Praktický při doplňování jednorázových kelímků SATA RPS.  
Obj. č.: 40188



- **Stojan na pistole s držákem na sítko**  
Obj. č.: 134882



- **Trojítý stojan na pistole**  
K montáži na stěnu.  
Obj. č.: 134916

# German Engineering— víc než očekáváte

Vysoce moderní, výkonná výrobní zařízení dle nejnovějšího stavu techniky zajišťují nejvyšší preciznost při výrobě stříkací pistole SATA. Konsekventní další vývoj produktů a výrobní procesy jsou základní součástí firmením filozofie - k Vašemu užitku.



Zabezpečení kvality: přísné kvalitativní kontroly na každém výrobním kroku



Ruční nastavení: k optimalizaci stříkacího paprsku je každá trysková sada ručně "doladěna".



Konečná montáž: Vysoce kvalitní jednotlivé díly jsou k lakovací pistoli montovány s maximální pečlivostí.



Výsledek: perfektní stříkací paprsek pro nejvyšší kvalitativní požadavky.



Váš SATA prodejce



SATA GmbH & Co. KG  
Domertalstraße 20  
70806 Kornwestheim  
Deutschland  
Tel. +49 7154 811-100  
Fax +49 7154 811-196  
E-Mail: [info@sata.com](mailto:info@sata.com)  
[www.sata.com](http://www.sata.com)